

AD



EN PLEINE NATURE

AU BORD DE LA MER, DANS LA JUNGLE OU LE DÉSERT,
DES MAISONS QUI JOUENT AVEC LE PAYSAGE



LES FLEURS STYLISÉES

Ce tissu joyeux en coton et lin est issu de la collection *Bouquet*. *Céleste*, 115 € le m en 140 cm de large, KARIN SAJO.

L'APPLIQUE FEUILLE DE PALMIER

Inspirée par les forêts du Yucatán, elle est en laiton et cuivre. *Inez Wallmount*, 56 × 51 × 18 cm, 3 090 €, ROSIE LI à la Galerie Triode.

LE FAUTEUIL ANNÉES 1930

Signé Alwy Visschedyk, il est en teck naturel et tissu Lapis Havanna Leaf de la collection *Nina Campbell* pour Summit Endurance. *Smoothie*, 81 × 89 × 76 cm, 5 690 €, SUMMIT.



LA POTERIE SOURIANTE

Pièce unique, elle fait partie d'une série de l'artiste Matthieu Cossé réalisée à la Poterie Ravel, à Aubagne, et exposée lors de la Design Parade, à Toulon, cet été. Prix sur demande, WE DO NOT WORK ALONE.



LE GUÉRIDON LAQUÉ

Coup de jeune pour ce classique américain en érable, laqué dans un beau bleu profond. *One Fifth Pedestal End Table*, ø 46 × 56 cm, 5 675 €, RALPH LAUREN HOME.



LA VAISSELLE ARTISANALE

Ces assiettes et plats de Michaël Verheyden sont en grès émaillé à l'intérieur. *Comer*, assiettes ø 20, 26, 31 cm, à partir de 143 €, JESSICA ART GALLERY.

Le verre se fond dans la nature

Soufflé, poli/dépoli, pressé, sculpté... il est la matière de nos objets saisis dans des décors inspirés d'étranges univers naturels. Des dioramas où plantes et fleurs accueillent les vases, dans une poétique inversion des rôles.

PAR Sarah de Beaumont PHOTOS Joss McKinley





Jolies plantes... carnivores

À GAUCHE, SCULPTURE en verre sculpté à chaud et travaillé à froid, design John Hogan, l 20 x h 23 x p 17 cm, *Opaline*, 4 560 €, TRIODE DESIGN.
À DROITE, VASE en verre de Murano soufflé à la bouche et travaillé à la main, h 38 cm, design Paulo Huber, édition limitée et signée, *Iguazu*, 950 €, ARCADE. PLANTES CARNIVORES *Sarracenia mitchelliana*, *Sarracenia psittacina*, *Nepenthes alata*, *Ferocactus latispinus* et fougère de Boston, TRUFFAUT. CAMÉLÉON *Chamaeleo calyptratus*, LA FERME TROPICALE.



La forêt dense et humide...

VASE en pâte de verre obtenue à partir d'une cire perdue sculptée, design Garnier & Linker, 10×10×h 28 cm, *Diatomée*, prix sur demande, SPAZIO NOBILE GALLERY X LA FONDERIE DE VERRE/OLIVIER FONDERFLICK. ORCHIDÉES vanda, fougère Dicksonia et mousse, TRUFFAUT. GRENOUILLE albinos Ceratophrys cranwelli, LA FERME TROPICALE.



... l'autre maison de l'escargot

SCULPTURE en verre sculpté à chaud, design John Hogan, 11×h 9×p 7 cm, pièce unique, *Blooze*, 1030 €, TRIODE DESIGN. VASE en verre soufflé à la bouche et travaillé à la main, design Marta Giardini, h 54 cm, édition signée et numérotée de 33 pièces, *Pingouin*, 900 €, ARCADE. PLANTES CARNIVORES *Sarracénia posittacina*, *mitchelliana* et fougères de Boston, TRUFFAUT. ESCARGOT de Malaisie *Platymma tweediei*, LA FERME TROPICALE.





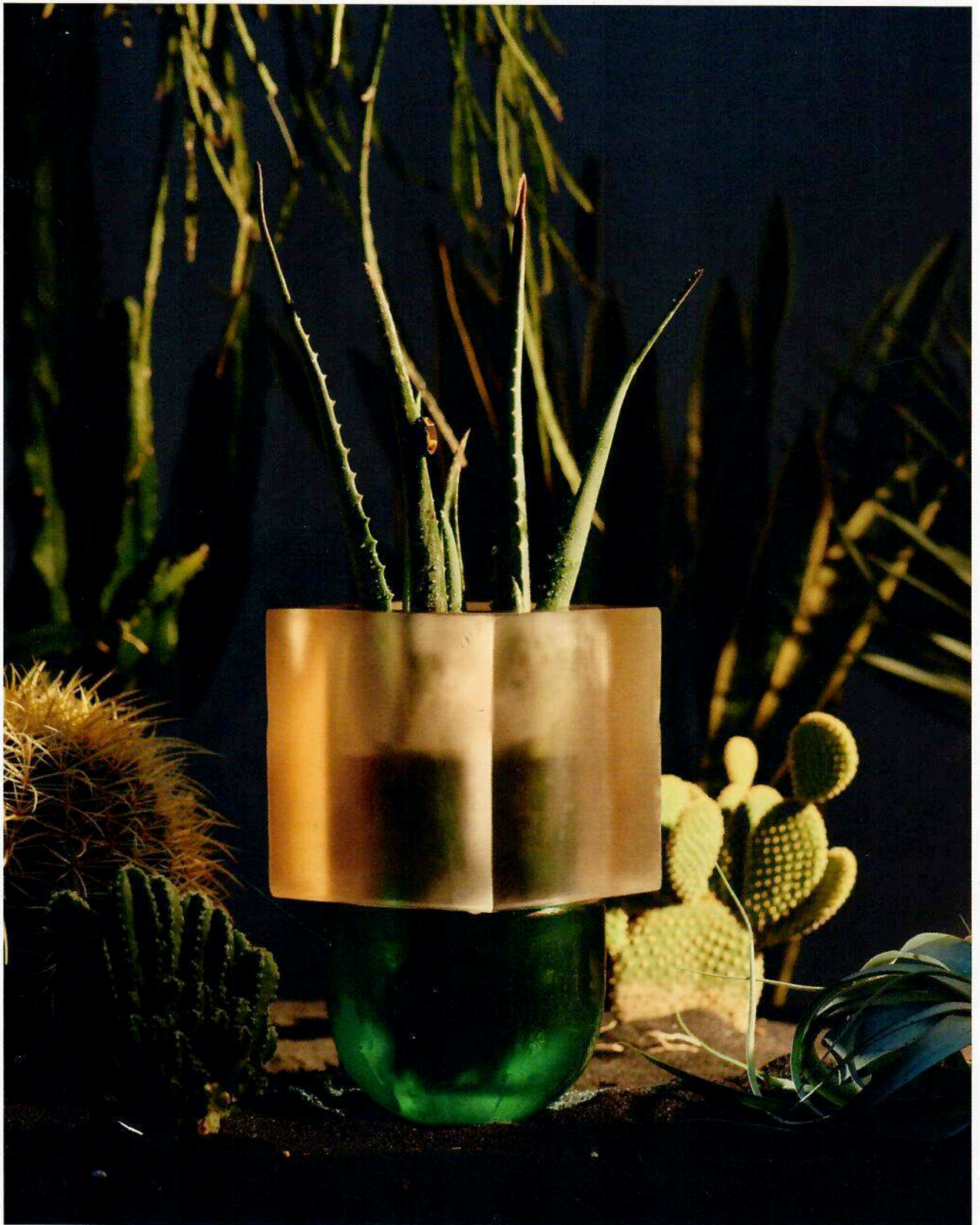
Graminées sur sable blanc

À GAUCHE, VASE en verre soufflé à la bouche et base en grès Kandla, design Charlotte Juillard, ø 27 x h 32 cm, *Holl*, 450 €, HAVA. À DROITE, VASE en verre moulé texturé, design John Hogan, 132 x h 40 x p 25 cm, pièce unique, *Unclear*, 5 300 €, TRIODE DESIGN. PALMES de *Coccothrinax boschiana*, herbe de la pampa, graminées et chardons, TRUFFAUT. PHASMES *Sungaya inexpectata*, LA FERME TROPICALE.



Dans un monde de cactus...

SCULPTURE en verre, design Stine Bidstrup, | 28 x h 35 x p 24 cm, pièce unique signée, *Architectural Glass Fantasies*, prix sur demande, CLARA SCREMINI GALLERY. CACTUS raquette *Opuntia microdasys*, langues de belle-mère *sanseveria* et cactus *Ferocactus latispinus*, TRUFFAUT.



... le scarabée est roi

VASE en verre soufflé à la bouche, finition dépoli, design Charlotte Juillard, ø 16 x h 29 cm, Artifex, 490 €, LIGNE ROSET. CACTUS Ferocactus latispinus, cactus-gui rhipsalis, aloe vera, cactus raquette Opuntia microdasys et langues de belle-mère sanseveria, TRUFFAUT. SCARABÉE Pachnoda marginata, LA FERME TROPICALE.

Nos remerciements à Truffaut et à Muse, qui a su mettre en scène ces incroyables univers végétaux.