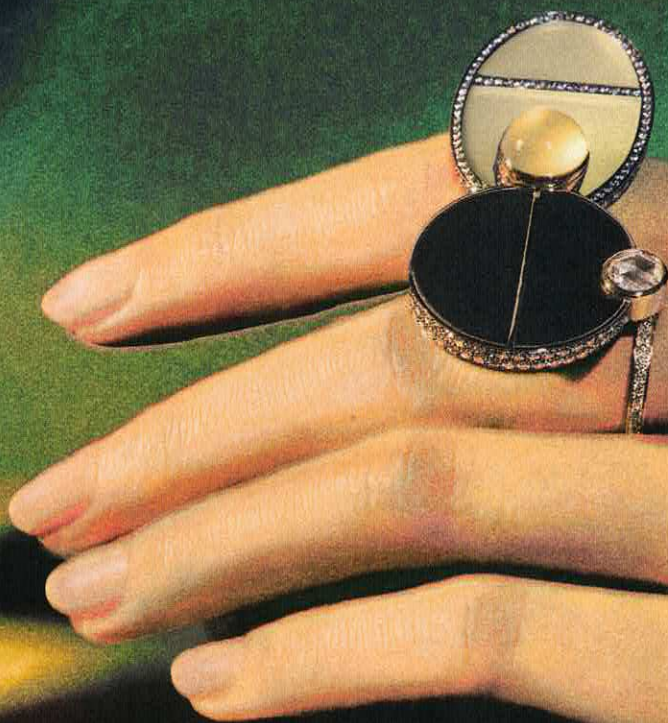


## OMBRES PORTÉES

**PAGE DE GAUCHE**  
«Lucius du jour», collection Les Jeux de l'ombre, de Pierre Hardy, bague, en or rose, serti d'une topaze impériale taille ovale et de diamants taille baguette, ombre en jade noir, issue d'une collection de haute bijouterie qui raconte le mouvement de l'ombre et sa relation à la lumière, prix sur demande, Hermès.

**PAGE DE DROITE**  
«Éclipse Triptyques Lumière», bague simple ou double, en or, pavé de diamants bruns, serti de jade noir, calcédoine bleue, pierre de lune et diamant, prix sur demande, Hermès.



# IMAGINAIRE INCANDESCENT

*À l'heure où sa dimension énergivore invite à l'envisager à bon escient, incite à travailler de nouvelles sources éclairantes, elle reste un vecteur essentiel de création. Directe, diffuse, incandescente, spectrale, théâtrale, poétique... la lumière s'illustre en objets s'inspirant de la lune ou du soleil, mais aussi en éclats joyaux, en s'immergeant dans les pages d'un livre qui retrace 150 ans de sculptures lumineuses, ou encore à travers des installations spectaculaires et des expositions célébrant l'art optique.*

PAR Julie Rebeyrol





## RAYONNEMENT CÉLESTE

### PAGE DE GAUCHE

«La Linea 25 - Earth», design Bjarke Ingels Group (BIG), applique, tube de lumière flexible, en silicone et technopolymère transparent, pour l'intérieur et l'extérieur, à partir de 3390€, Artemide.

### PAGE DE DROITE

**1.** «Gunta», design Studiopepe, paravent lumineux, en fibre de résine de cocon et bois, 2 tailles, prix sur demande, Tacchini chez Silvera.  
**2.** «Moonrise Sconce 02», design Roll & Hill x Lara Bohinc, applique, en acier, aluminium et acrylique, en référence aux phases de la lune, 3220€, Triode Design.

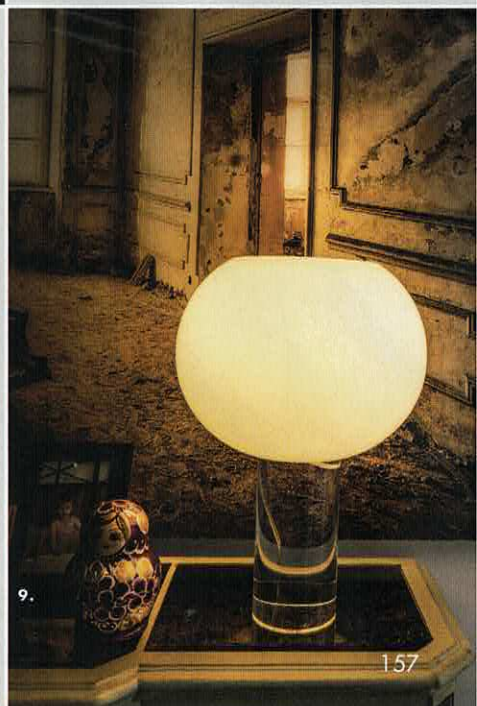
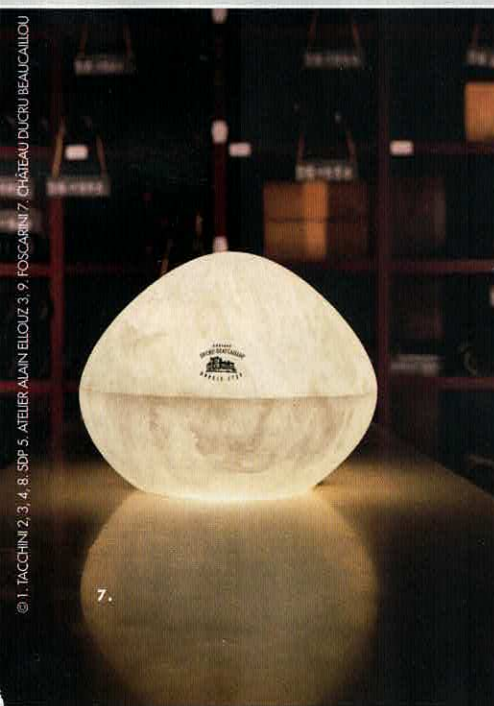
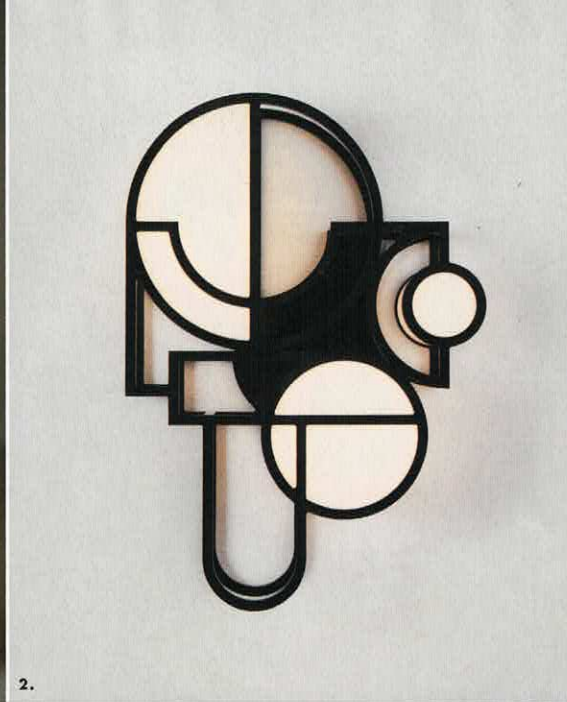
**3.** «Nile», design Rodolfo Dordoni, lampe de table, en verre soufflé et marbre de Carrare, 2 coloris, 1180€, Foscarini.  
**4.** «Jali», design Marie Christine Dornier, lampe à poser, en laiton et fil d'acier laqué Epoxy, coloris laiton mat, 277€, Cima.  
**5.** «Uno», lampe à poser, en albâtre rétro-éclairé, taillée et

sculptée à la main, plusieurs dimensions, à partir de 1680€, Atelier Alain Ellouz.  
**6.** «Gulliver», design Pierre Dubois & Aimé Cécil, lampe à poser, en pâte de verre et laiton poli, 2 tailles, à partir de 1060€, Roche Bobois.  
**7.** «Le Beau Caillou - Série Albâtre», design Alain Ellouz, coffret en albâtre rétro-éclairé,

contient un double magnum du vin Château Ducru-Beaucaillou, millésime 1982, l'écrin devient un objet traversé par la lumière grâce à un système d'éclairage intégré, recharge par port USB, réalisé à la main, en série limitée et numérotée, prix sur demande, Château Ducru-Beaucaillou.

**8.** «Teno Noir Lava», design Max Gunawan, enceinte bluetooth intégrant une lampe LED, boîtier compact réalisé à partir de sable naturel, 8h d'autonomie, 355€, Lumio chez The Conran Shop.  
**9.** «Buds», lampe à poser, en verre soufflé, 978€, Foscarini.





© I. TACCHINI 2, 3, 4, 8, SDP 5, ATELIER ALAIN ELLOUZ 3, 9, FOSCARINI 7, CHATEAU DUCRU BEAUCAILLOU



# Maisons CÔTÉSUD

N°198 — décembre 2022 - janvier 2023

www.cotemaison.fr

## MISE EN LUMIÈRE

AIX-EN-PROVENCE, THÉÂTRE DU BON VIVRE  
ÉCLATS JOAILLIERS ET MOMENTS PRÉCIEUX  
JARDINS SECRETS, DÉCORS FANTASTIQUES ET CHÂTEAUX D'ART

